

comment *nous faire* parvenir *ton* dessin ?



Tu peux faire ton dessin chez toi et l'envoyer avant le 31 janvier 2019 à cette adresse :

Amis du Musée de Valence
4, place des Ormeaux
BP906 - 26009 Valence cedex

Ou alors, revenir au musée dans quelque temps et déposer ton dessin dans la petite boîte aux lettres qui se situe à l'accueil, au bureau des Amis du Musée.

Les gagnants seront récompensés par catégorie d'âge, le mercredi 13 mars 2019 à 17h dans l'Orangerie du musée, lors d'un goûter offert à tous les participants par l'association des Amis du Musée de Valence.

Nom

Prénom

Âge

Adresse

.....

.....

Téléphone

En couverture

Antonin Anjaleras, *Gargoulette en forme de poule*, terre cuite vernissée © Emmanuel Georges

Jules Laurens, *Centaure*, 19^e siècle, lithographie © Emmanuel Georges

Ouchébtî d'Amenhotep, XXI^e dynastie, vers 1075-718 av. J.-C., fritte bleue rehaussée de noir © Emmanuel Georges

Émile Boilvin, *Prête à partir pour la chasse*, 1876, huile sur toile © Emmanuel Georges

Ci-dessus

Chenet à tête de bélier, trouvé à Andance, Ardèche, 1^{er} âge du fer, 800 à 480 av. J.-C., terre cuite © Emmanuel Georges

jeu
concours
pour les 7-12 ans

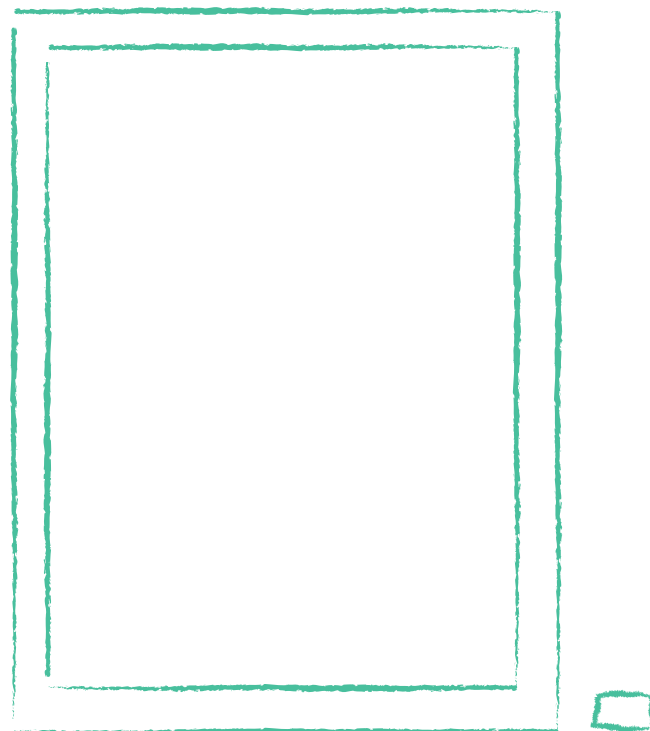
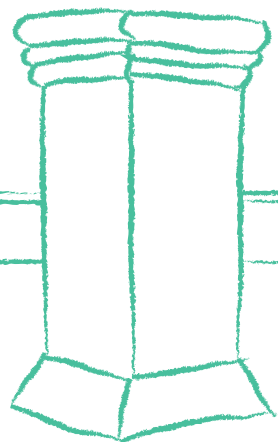
, de l'autre côté du miroir Reflets de collection

Mise en scène de
Philippe Model

M Musée
de Valence
art et archéologie

Du vendredi 13 juillet 2018
au dimanche 27 janvier 2019

les amis
du musée
de valence



Imagine ton musée idéal !

Utilise, au choix, crayons, peinture, collage... pour représenter les œuvres que tu souhaites, dans les emplacements prévus (cadre, socle, console...). Tu peux imaginer ces œuvres, ou t'inspirer de celles que tu as vues dans l'exposition. À toi enfin de compléter le décor avec des couleurs, des motifs...