

Le Musée de Valence, art et archéologie est installé depuis 1911 dans l'ancien palais épiscopal, vaste hôtel particulier entre cour d'honneur et jardin privé. Ses collections, riches de plus de 20 000 œuvres, offrent un large panorama de l'histoire de l'Homme et des arts, de la préhistoire régionale à l'art contemporain.

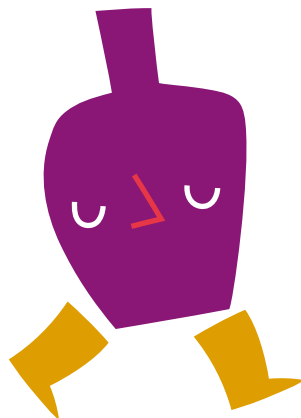
Le service médiation du musée propose une palette d'activités variées pour explorer les collections et les expositions temporaires en privilégiant le contact avec les œuvres, pour que chacun puisse vivre une visite enrichissante et adaptée. La visite du musée peut être complémentaire des objectifs de l'école. Par la découverte, elle contribue à aiguïser la curiosité

des jeunes pour le patrimoine, l'archéologie et l'art... mais aussi à expérimenter, éprouver, s'affirmer et aider à grandir !













Par ailleurs, l'équipe de médiation propose de nouvelles activités pour les enfants venant sur des temps extra-scolaires (centres de loisirs, MJC, MPT...), ainsi que pour les enfants à besoins spécifiques. Enfin, les animations « Bébé au musée » ont spécialement été conçues pour accueillir les tout-petits.

N'hésitez pas à nous contacter pour mettre en place un projet adapté à votre groupe.

À bientôt !



SOMMAIRE

 Préparer sa visite	4
 Découvrir l'exposition temporaire	6
 Visites accompagnées	8
 Avec la bibliothèque	11
 Itinéraires culturels	13
 Créer au musée / Les ateliers	14
 Centres de loisirs	16
 Bébé au musée	18
 Enfants à besoins spécifiques	18
 Renseignements et réservations	20
 En famille	22
 Informations pratiques	23



PRÉPARER SA VISITE



Enseignants, animateurs ou éducateurs, différentes formules vous sont proposées en fonction de vos objectifs pédagogiques. Pour préparer une visite avec votre groupe, vous pouvez bénéficier d'une entrée gratuite individuelle au musée dès que votre réservation est validée.

Par ailleurs, n'hésitez pas à consulter notre site internet et à prendre contact avec la bibliothèque du musée qui dispose d'ouvrages généralistes et spécialisés sur l'art et l'archéologie, ainsi que d'un fonds jeunesse accessibles à tous.

LA VISITE LIBRE

Enseignants, animateurs, éducateurs... Vous pouvez venir au musée avec votre groupe sans être accompagné d'un médiateur, aux jours et horaires d'ouverture au public. La visite libre est gratuite mais il est nécessaire de réserver.


Pour le confort de tous, les groupes doivent rester ensemble sous la surveillance de leurs accompagnateurs.

Les visites accompagnées d'un médiateur sont prioritaires dans les salles.

LES VISITES ACCOMPAGNÉES

La visite **découverte** offre un aperçu de la diversité des collections d'art et d'archéologie conservées au musée. Les visites **thématiques** présentent une sélection d'œuvres en lien avec des sujets variés et originaux. Si vous souhaitez aborder une œuvre en particulier au cours de votre visite, merci d'en faire la demande lors de votre réservation.

 **Retrouvez les visites accompagnées p. 8**

 **Les classes de petite section et toute petite section ne sont accueillies en visite accompagnée qu'à partir de janvier**

Avec la bibliothèque




Œuvres et livres se mêlent joyeusement à travers différentes formules pour vous faire découvrir le musée autrement.

 **Retrouvez les animations p. 11**



CRÉER AU MUSÉE / LES ATELIERS

Artistes et médiateurs proposent d'aborder des œuvres du musée sous l'angle de la pratique artistique, pour s'interroger, expérimenter, comprendre, créer et voir autrement les collections ; ou sous l'angle de la technique pour s'initier aux disciplines des artistes de tous temps. Pendant les ateliers, les médiateurs ou les artistes intervenants peuvent avoir à solliciter l'aide des adultes accompagnateurs.

-  Retrouvez les ateliers p. 14
-  Groupes de 28 enfants maximum
-  Nous vous conseillons d'emmener au préalable votre groupe au musée, dans le cadre d'une visite libre ou d'une visite découverte accompagnée d'un médiateur



PROJET SPÉCIFIQUE

Une envie ? Un projet ? Une idée ? Enseignants, animateurs ou éducateurs, le service médiation est à votre disposition pour monter un projet spécifique ou vous aider à accompagner vos groupes en visite au musée.

 Contacts p. 20





PHILOLAOS (1923–2010). DANS L'ATELIER DU SCULPTEUR.

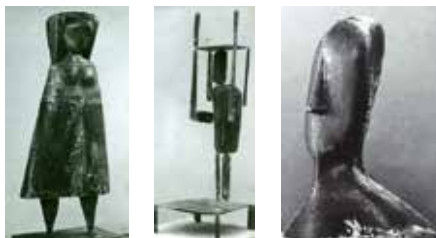
→ DU 29 NOVEMBRE 2019 AU 8 MARS 2020

Né en Grèce en 1923, Philolaos étudie à l'école d'art d'Athènes et se révèle excellent portraitiste. Quand il arrive à Paris dans les années 1950, l'abstraction domine la scène artistique. Il se forme dans l'atelier de Marcel Gimond, adepte d'une sculpture figurative et épurée. Au fil du temps, il travaille le fer, le plomb, le cuivre, jusqu'à la découverte de l'inox qui devient son matériau de prédilection. D'une facture réaliste, son travail évolue vers des formes stylisées puis abstraites.

À partir des années 1960, il collabore avec des architectes dans le cadre de projets d'aménagement urbain. Ainsi il conçoit avec André Gomis les châteaux d'eau de Valence dont la ville célèbre le 50^e anniversaire.

Ouverte aux groupes d'enfants, l'exposition présente une centaine d'œuvres qui retracent son parcours de sculpteur et témoignent de la richesse de son œuvre. Œuvres en métal, tableaux-objets en bois, céramiques exprimant un savoureux sens de l'humour, tout un ensemble de maquettes de ses œuvres monumentales et création design seront ainsi à découvrir.

L'exposition temporaire de l'été 2020 mettra à l'honneur l'artiste **Philippe Favier**, qui aura carte blanche pour investir les espaces du musée (juin–septembre 2020).



Visite accompagnée

« Dans l'atelier de Philolaos »

Partez sur les traces du sculpteur grec Philolaos, de sa formation à Athènes à son jardin des Gogottes, en passant par ses réalisations monumentales – dont les emblématiques châteaux d'eau de Valence. Une visite toute en matières, adaptée aux différents niveaux de classe.

- ☺ Grande section de maternelle au lycée
- 🕒 1 h à 1 h 30, selon les niveaux de classe
- 📌 Dans un souci de confort, l'espace dédié à l'exposition temporaire est limité à un groupe-classe à la fois

Atelier « Filoute la forme »

Un atelier qui s'adapte aux âges des enfants pour aborder l'exposition autrement.

À la façon du sculpteur Philolaos, les enfants vont s'inspirer de la construction des volumes qu'ils auront vus dans l'exposition afin de réaliser et mettre en scène leurs propres formes.

- ☺ Grande section de maternelle au lycée
- 🕒 1 h 30 à 2 h, selon les niveaux de classe



RENDEZ-VOUS ENSEIGNANTS !

Visite de l'exposition temporaire,
avec Roland Pelletier, professeur-
relais. Limitée à 15 personnes :
→ Samedi 7 décembre 2019 à 10h
→ Mercredi 11 décembre à 16h30
→ Samedi 14 décembre à 10h

Réservation auprès de :
roland.pelletier@ac-grenoble.fr



VISITE DÉCOUVERTE DES COLLECTIONS PERMANENTES

Pour une première approche du musée, les médiateurs proposent de découvrir le bâtiment et les collections en tenant compte des niveaux scolaires : la diversité des objets conservés, les missions et les métiers du musée, les espaces incontournables...

- ☺ De la petite section au lycée
- 🕒 1 h à 1 h 30, selon les niveaux de classe

VISITE DE L'EXPOSITION TEMPORAIRE (VOIR P. 6)

Découvrez l'univers du sculpteur grec Philolaos, à travers ses œuvres en métal, ses tableaux reliefs en bois et ses gogottes en terre cuite.

- ☺ De la grande section au lycée
- 🕒 1 h à 1 h 30, selon les niveaux de classe

VISITES THÉMATIQUES

Ces visites proposent des parcours transversaux, mêlant art et archéologie. À partir d'une sélection d'œuvres en lien avec une thématique, elles peuvent être déclinées pour chaque niveau.

Petites et grosses bêtes

Une multitude d'animaux, réels ou fantastiques, habitent les salles du musée. Réservée aux plus petits, cette visite ludique permet de partir à leur recherche.

- ☺ De la petite section au CE2
- 🕒 1 h environ

Formes et couleurs

Un parcours qui intègre les formes géométriques d'une mosaïque antique, mais aussi les couleurs vives d'une peinture abstraite, et amène les élèves à observer, reconnaître et découvrir tout un répertoire de motifs.

- ☺ De la petite section au CE2
- 🕒 1 h environ

NOUVEAU !

Des larmes au rire

Saviez-vous que les œuvres du musée pouvaient exprimer des sentiments ? Visages, gestes, attitudes et couleurs s'emballent pour faire découvrir aux plus jeunes un large éventail d'émotions.

- ☺ De la moyenne section au CP
- 🕒 1 h environ

NOUVEAU !

Mais où sont les oiseaux ? (À partir de janvier 2020)

Rouge-gorge se sent très seul, il faut l'aider à trouver de la compagnie. Conçue pour le très jeune public, cette visite contée incite les enfants à chercher les oiseaux présents dans de nombreuses œuvres du musée.

- ☺ De la petite section au CP
- 🕒 1 h à 1 h 15, selon les niveaux de classe

Les cinq sens au musée

Voir, entendre, sentir, goûter, toucher... Au fil des œuvres, les cinq sens sont en éveil !

- ☺ Du CP au lycée
- 🕒 1 h 30 environ



VISITES ACCOMPAGNÉES



À taaaaaable !

Saviez-vous qu'une multitude de mets délicats et d'ustensiles de cuisine se cachent au musée ? Il faudra bien des gastronomes en herbe pour les retrouver et les identifier !

☺ Du CP au lycée

🕒 1 h 30 environ

Portraits, figures et représentations

La figure humaine dans tous ses états ! Une visite qui permet d'étudier les poses, les attitudes et les expressions des différents personnages représentés dans les œuvres.

☺ Du CP au lycée

🕒 1 h 30 environ

Mythes et légendes

D'Hercule au chevalier Bayard, en passant par Orphée ou la reine Jane Seymour... Autant d'histoires racontées, depuis l'Antiquité jusqu'au 20^e siècle.

☺ Du CP au lycée

🕒 1 h 30 environ

Voyages et paysages

Ce parcours suit les traces des artistes explorateurs de tous temps, à travers leurs voyages et les paysages qu'ils ont arpentés.

☺ Du CP au lycée

🕒 1 h 30 environ

Où sont les femmes ?

De modèle à artiste, du 16^e au 21^e siècle, cette visite propose un tour d'horizon de la place des femmes dans les œuvres du musée de Valence.

☺ Du CP au lycée

🕒 1 h 30 environ

Objets, symboles et allégories

Que symbolisent ces gravures sur cet objet préhistorique, ces objets mystérieux dans ce tableau ? À quoi pouvaient bien servir ces immenses pots antiques ? Autant d'énigmes que cette visite permettra de résoudre...

☺ Du CM1 au lycée

🕒 1 h 30 environ

Histoires de peintures

Reconnaître et différencier une peinture d'histoire, un portrait, une peinture de genre, un paysage, ou une nature morte... Cette visite propose un aperçu de la peinture à travers les âges.

☺ Du CM1 au lycée

🕒 1 h 30 environ

PARCOURS HISTORIQUES

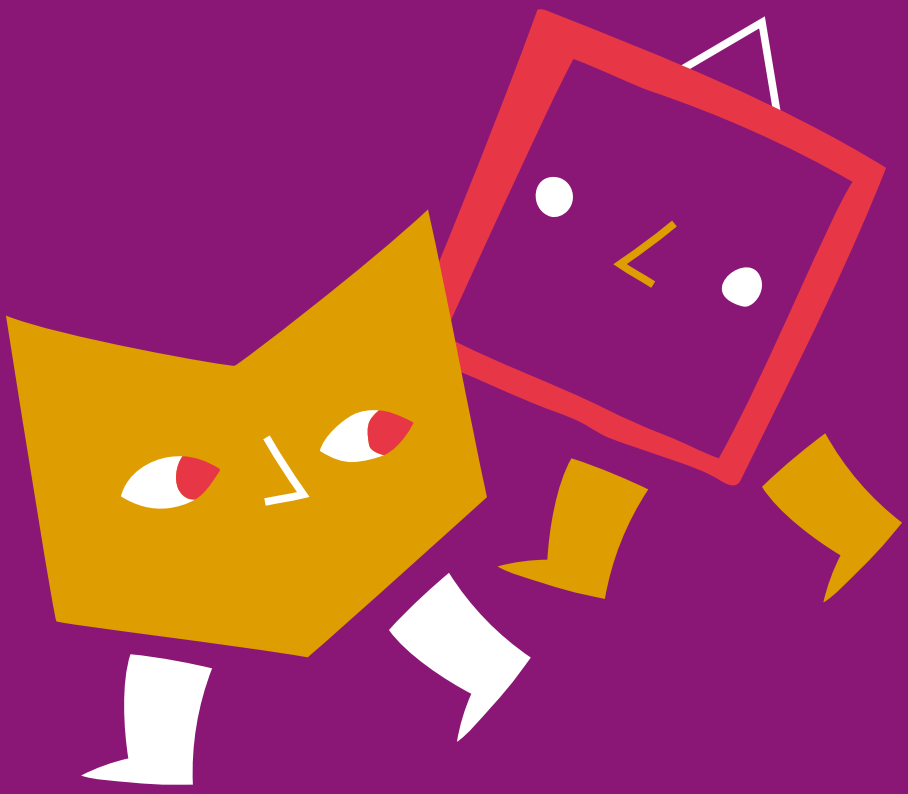
Des visites pour découvrir les collections du musée par périodes historiques.

Thématique au choix :

- Préhistoire de la vallée du Rhône
- Valentia, cité romaine
- Un palais au Moyen Âge
- Le siècle des Lumières et la Révolution
- Le 19^e siècle, du Romantisme à la Modernité
- L'art contemporain, mode d'emploi

☺ Du CM1 au lycée

🕒 1 h 30 environ





Œuvres et livres se mêlent joyeusement à travers différentes formules pour vous faire découvrir le musée autrement.

VISITES MUSÉE / BIBLIOTHÈQUE

Un parcours thématique et ludique, traité en deux temps, dans le musée et dans la bibliothèque: les enfants sont répartis en deux groupes qui alternent au bout de 45 min. (30 min. pour les petites sections).

1 Visites proposées le mardi, à partir de 9 h 15 le matin et 13 h 30 l'après-midi

🕒 1 h à 1 h 30

La garde-robe du musée

Avez-vous pensé à prendre vos chaussettes vertes à pois rouge, votre chemise à jabots et votre pantalon pattes d'éléphant ? Petit tour d'horizon des vêtements d'hier et d'aujourd'hui, à découvrir dans les œuvres et dans les livres.

🕒 De la petite section au CE2

Je fais le tour de ma maison

Monsieur et Madame cherchent une maison... Ils s'échappent des pages d'un livre pour partir à la recherche de la maison idéale. Aux enfants de les accompagner dans cette quête !

🕒 De la petite section au CE2

Il était une fois...

La Nymphé endormie ne serait-elle pas La Belle au Bois Dormant ? Et si on regarde attentivement le sous-bois photographié par Éric Poitevin, n'y découvre-t-on pas le Petit Poucet ? Visite et albums permettent de croiser œuvres et contes.

🕒 De la petite section au CE2

Cultiver son jardin

Légumes, fruits, fleurs poussent dans les œuvres et dans les livres... Prêts pour la cueillette ?

🕒 De la petite section au CE2

Des chiffres et des lettres

À la bibliothèque comme dans les salles du musée, des suites de chiffres et de lettres forment des inscriptions qui ont beaucoup de choses à nous dire...

🕒 De la grande section au CE2



NOUVEAU !

VISITES «ÉCOUTEZ-VOIR»

Dans les salles du musée, accompagnés par une médiatrice et une bibliothécaire, les enfants alternent découvertes d'œuvres et lectures d'albums, pour une approche originale des collections. Cette visite répond à un projet spécifique de l'enseignant ou de l'animateur.

Elle peut décliner différents thèmes :

- Des thèmes déjà existants (p. 8 à 11)
- Un thème en lien avec l'exposition temporaire en cours
- Des thèmes nouveaux, à concevoir avec l'enseignant ou l'animateur


- 1** Visites proposées du mardi au vendredi, jours et horaires à définir en concertation avec les médiatrices et bibliothécaires
- 😊** De la petite section au CM2
- 🕒** 1 h à 1 h 30, selon les niveaux de classe
- ⚠** Cette visite-projet est à concevoir avec le service bibliothèque et le service des publics. Il est impératif de prendre contact avec une bibliothécaire ou une médiatrice avant de réserver cette visite
- 🔍** Retrouvez les contacts p. 20

**Cette proposition vous intéresse ?
Contactez-nous pour mettre en place votre visite, la réservation se faisant en accord avec le service médiation et le service bibliothèque.**




Parcours en collaboration avec le Centre du Patrimoine Arménien

Le Cpa et le Musée d'art et d'archéologie de Valence vous proposent deux compétences, deux lieux, un thème, une journée à Valence. Les deux institutions ont tissé des liens entre leurs collections, leurs thématiques et les programmes scolaires et vous proposent deux itinéraires de visite.

 **Contact au Cpa : Laurence Vézirian**
laurence.vezirian@valenceromansagglo.fr
04 75 80 13 03

GÉNOCIDES ET SPOLIATIONS : HISTOIRES CROISÉES. UNE VISITE À DEUX VOIX

Une visite qui propose d'aborder les génocides des Juifs et des Arméniens à travers la problématique du pillage, des spoliations et de la question de la restitution des biens des victimes. Cette thématique permet d'entrer au cœur de la finalité des génocides : l'effacement de la présence d'un peuple.

 **Rendez-vous au Cpa, la visite démarre au Cpa et se poursuit au musée**

 **Collèges et lycées**


 **1 h 30**

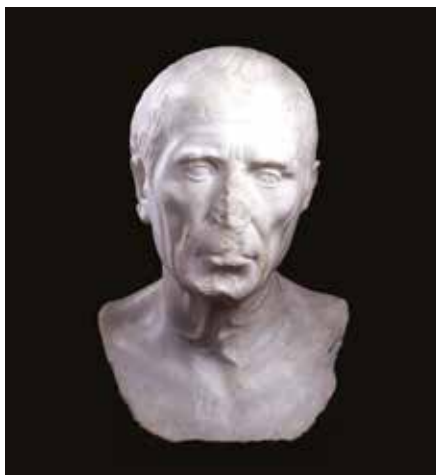
PORTRAITS, AUTO-PORTRAITS. UN PARCOURS, DEUX RENDEZ-VOUS

Un parcours thématique composé d'une visite au musée et d'un atelier au Cpa. Visite au musée : portraits, figures et représentations ; la figure humaine dans tous ses états !

Atelier au Cpa : identité, individualité, altérité, diversité.

 **Du CP à la 6^e**

 **1 h 30 au musée + 1 h 30 d'atelier au Cpa**





ATELIERS DE PRATIQUE ARTISTIQUE

Des artistes proposent aux enfants d'aborder des œuvres du musée sous l'angle de la pratique artistique, pour s'interroger, expérimenter, comprendre, créer et voir autrement les collections.

🕒 1 h 30 à 2 h, selon les niveaux

Ronds rouges et carrés bleus

À partir de formes dessinées pour soi mais également échangées avec un camarade, il s'agira de composer un ensemble personnel.

🕒 Moyenne section de maternelle au CE1

La terre est bleue comme une orange

Un atelier qui s'inspire du principe de la synesthésie : à partir d'un alphabet en couleurs, les enfants sont invités à créer une composition et reconsidérer les couleurs qu'on associe aux mots et aux éléments d'un paysage.

🕒 Du CE1 à la 6^e

Abstraire / Abstraction

Cet atelier propose de réfléchir à l'abstraction et de faire l'expérience d'un travail personnel au service d'une composition collective. En partant de détails qui pourraient paraître abstraits, les enfants reconstitueront ensemble une œuvre figurative du 17^e siècle.

🕒 Du CE1 à la 6^e

Voyage sans boussole

Cet atelier offre la possibilité de travailler sur la représentation graphique d'un voyage, d'un parcours, en questionnant le souvenir, sa propre position dans l'espace, ainsi que celle des éléments qui ont marqué cette expérience.

🕒 Du CE1 à la 6^e


Autour de l'exposition temporaire

[voir p. 6]



ATELIERS TECHNIQUES

Après avoir pris exemple sur des œuvres du musée, les médiateurs initient les enfants à quelques disciplines et techniques utilisées par les artistes de tous temps.

 1 h 30 à 2 h, selon les niveaux

À vos impressions, encrez !

En détournant la technique de la linogravure, les enfants imaginent plusieurs motifs pour ensuite créer une composition grâce à l'impression et la reproduction de formes...

Thématique, au choix :

- Le Portrait
- Le Paysage
- Chimères et C^{ie}

 Du CP à la 6^e

Initiation à la gravure

Un atelier pour découvrir la technique de la taille douce, à partir d'un matériel simplifié. Gravez, encrez, et reproduisez !


Thématique, au choix :


- Le Portrait
- Le Paysage
- Chimères et C^{ie}

 Du CM1 au lycée

Initiation à la mosaïque

À partir des motifs géométriques des mosaïques antiques, les enfants inventent leur propre composition et réalisent chacun une petite mosaïque en marbre. Les œuvres peuvent être assemblées par la suite et créer une grande mosaïque pour toute la classe.

 Du CP à la 6^e

 Possibilité d'adapter l'atelier pour des élèves plus âgés (sur demande)

Frise préhistorique

Une découverte des outils et des matières qu'utilisaient les hommes de la Préhistoire à travers la réalisation d'une grande frise collective.

 De la petite section au CE2



Le musée reçoit les structures accueillant des enfants hors temps scolaire (ALSH, MJC, MPT et services jeunesse) tout au long de l'année et offre, sur demande, des propositions adaptées aux différents publics. Le musée est ouvert à toute proposition de visite spécifique ou de projet en partenariat. Il est nécessaire d'organiser un rendez-vous avec le service médiation pour en définir les contours et co-construire les actions.

VISITES LIBRES

Le service des publics et la bibliothèque peuvent vous aider à préparer votre visite libre. Des jeux et livrets-jeux réalisés spécifiquement autour des collections, ainsi que des albums jeunesse, peuvent être mis à votre disposition, à condition de les avoir préalablement réservés auprès du service des publics.

VISITES ACCOMPAGNÉES ET ATELIERS

Les médiateurs peuvent adapter et composer, sous une forme ludique, tous les ateliers et certaines visites proposées aux scolaires. Il est préférable de contacter le service des publics pour connaître les possibilités et mettre en place votre projet avant de réserver.

- ☺ Enfants de 3 à 18 ans
- ① Groupes de 25 enfants maximum

VISITES « ÉCOUTEZ-VOIR »

Dans les salles du musée, accompagnés par une médiatrice et une bibliothécaire, les enfants alternent découvertes d'œuvres et lectures d'albums, pour une approche originale des collections (p. 12)

- ☺ Enfants de 3 à 10 ans
- ① Groupes de 25 enfants maximum
- ① Cette visite répond à un projet spécifique de l'enseignant ou de l'animateur, elle doit être conçue en lien avec le service bibliothèque et le service médiation

VISITE MUSÉO-ENQUÊTE

Menez l'enquête au musée ! Cet outil d'animation fait de la visite du musée un moment ludique, où les enfants, en petits groupes, vont de découvertes en découvertes. Grâce à une narration immersive, ce jeu de « recherche et trouve » met en éveil leur sens de l'observation et leur curiosité. Un médiateur est présent en début de partie pour expliquer le jeu, et au cours de la visite pour donner des indices aux groupes en difficulté. Le groupe est divisé en équipes de 5 enfants et un accompagnateur ; chaque équipe a une enquête à mener. À la fin de la visite, les équipes se retrouvent pour partager leurs solutions et leurs conclusions.

- ☺ Enfants à partir de 7 ans
- 📅 Du mercredi au dimanche, de 10 h à 12 h et de 14 h à 18 h
- ① Groupes de 20 enfants maximum
- ① Cette visite est en semi-autonomie, il est nécessaire de prévoir un adulte pour 5 enfants, pour animer le jeu de façon optimale et encadrer les déplacements





BÉBÉ AU MUSÉE



Depuis l'édition 2017 du Grand Week-End en famille, le musée s'inscrit dans l'accueil du très jeune public en proposant des temps forts dédiés. Tout au long de l'année 2019, grâce à un partenariat avec l'École Santé Social Sud-Est, et avec l'association *Les Marmottes Buissonnières*, le service médiation a pu développer une réflexion sur l'éveil sensoriel des tout-petits au musée.

Fort de ces expériences, il proposera donc dès janvier 2020 des animations ludiques à destination des enfants de 18 mois à 4 ans venant par le biais d'une crèche ou d'un relais d'assistantes-maternelles.

Vous êtes un professionnel de la petite enfance et vous souhaitez faire découvrir le musée à votre public ? Contactez le service médiation et la bibliothèque, afin d'organiser une animation.



ENFANTS À BESOINS SPÉCIFIQUES





Le service médiation crée spécifiquement ou adapte des formules déjà existantes à destination des publics en situation de handicap. Cette année, trois propositions peuvent intéresser les groupes à besoins spécifiques.

Nous vous rappelons que le musée et les propositions de médiation déclinées tout au long de ce livret sont toutes accessibles aux publics en situation de handicap moteur.

LE PORTRAIT DANS TOUTS SES ÉTATS ! VISITE ET ATELIER


Découvrez le musée autrement à travers une visite tactile de portraits sculptés des collections, qui peut être suivie par un atelier de modelage, se basant sur des reproductions en taille réduite d'une des œuvres abordées au cours de la visite.

 **Enfants en situation de handicap visuel, de 6 à 18 ans**

 **En partenariat avec Canopé 26**


FABRIQUER SA FIBULE GAULOISE

Un atelier pour apprendre à fabriquer une fibule : l'ancêtre de l'épingle à nourrice. Manuel et intuitif, cet atelier s'adapte aux publics non-voyants et malvoyants.

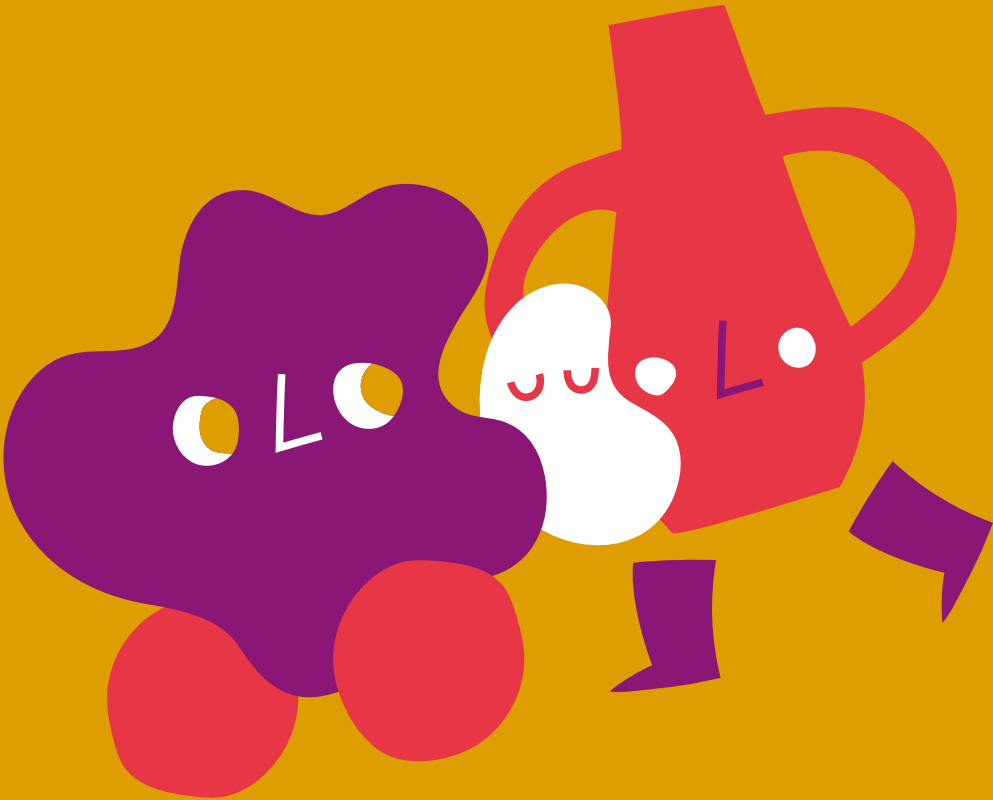
 **Enfants en situation de handicap visuel, de 6 à 18 ans**

VISITES « ÉCOUTEZ-VOIR »

Dans les salles du musée, accompagnés par une médiatrice et une bibliothécaire, les enfants alternent découvertes d'œuvres et lectures d'albums, pour une approche originale des collections.

 **Enfants en situation de handicap mental et cognitif, de 3 à 10 ans**

Vous êtes une structure spécialisée et ces propositions vous intéressent ? Prenez contact avec le service médiation ou la bibliothèque, qui sauront co-construire avec vous la proposition la plus adaptée.





RENSEIGNEMENTS ET RÉSERVATIONS



CONTACTS

Service réservation

Pascale Chambon
04 75 79 23 82
service-reservation-musee@
mairie-valence.fr

Service médiation

Léna Hessing, médiatrice archéologie
lena.hessing@mairie-valence.fr
Laura Locatelli, médiatrice art
laura.locatelli@mairie-valence.fr

Bibliothèque Arsène Héritier

Caroline Moreaux et Candy Khéniche
04 75 79 20 56
documentation-musee@
mairie-valence.fr

Éducation nationale

Roland Pelletier, professeur-relais
roland.pelletier@ac-grenoble.fr

COMMENT RÉSERVER ?

- Par téléphone au 04 75 79 23 82
(lundi, mardi et jeudi de 9 h à 12 h 30
et de 13 h 30 à 17 h, le vendredi
de 9 h à 12 h 30 et de 13 h 30 à 16 h 30)
- Par mail : service-reservation-musee@mairie-valence.fr

Vous recevrez, dès lors, le formulaire de réservation que vous pouvez retrouver également sur le site internet du musée dans la rubrique « ressources ». Ce formulaire retourné dûment complété validera votre visite par l'édition d'un contrat à valeur de devis.

Après la validation de la réservation, l'enseignant ou l'animateur bénéficiera d'une entrée gratuite afin de préparer sa visite en amont de la venue de son groupe.

TARIFS 2019

Les tarifs indiqués sont susceptibles d'être modifiés par délibération municipale

	PUBLIC	TARIFS
VISITES LIBRES	Tous les groupes	Gratuit, sur réservation
VISITES ACCOMPAGNÉES	Écoles maternelles et élémentaires ; associations liées à l'enfance, MPT, MJC	Valence : 45 € par classe Hors-Valence : 95 € par classe
	Collèges, lycées et enseignement supérieur	95 € par classe
	Établissements médicaux, sociaux et spécialisés	40 € par groupe (5 à 25 personnes)
ATELIERS	Groupes scolaires	105 € par classe
	Associations liées à l'enfance, MPT et secteur médico-social	52 € par groupe (25 enfants max.)



RENSEIGNEMENTS ET RÉSERVATIONS



HEURES D'ACCUEIL DES GROUPES

Visites libres et muséo-enquêtes

du mercredi au vendredi, de 10 h à 12 h
et de 14 h à 18 h

Visites accompagnées et ateliers

du mardi au vendredi, à partir de 9 h 15
(sauf 3^e jeudi du mois, à partir de 10 h 15)

Visites musée/bibliothèque

uniquement le mardi, à partir de 9 h 15

Visites Écoutez-voir

du mardi au vendredi, jours et horaires
à définir en concertation avec les
médiatrices et bibliothécaires

CONDITIONS D'ACCUEIL

Toutes les visites du musée, libres ou accompagnées, doivent obligatoirement faire l'objet d'une **réservation**. La réservation des visites commentées et des ateliers doit se faire au minimum **3 semaines à l'avance** (10 jours pour les visites libres).

Les demandes de **visites spécifiques**, ou les projets doivent obligatoirement faire l'objet d'un rendez-vous avec le service des publics ou avec le professeur-relais **avant la réservation**.

Toute **annulation** ou **modification**

importante doit s'effectuer au plus tard 48 h à l'avance, faute de quoi la visite sera facturée. Merci de prévenir le musée en cas de **retard**. Tout retard peut se répercuter sur la durée de votre visite.

L'enseignant ou l'animateur du centre de loisirs est responsable, pour son groupe, du respect du règlement intérieur et de la **sécurité des œuvres**.

Nous vous rappelons que le musée ne dispose **pas de salle hors-sac**. Certains établissements scolaires valentinois peuvent éventuellement vous proposer des salles en cas d'intempéries. Renseignez-vous !

Nous appliquons depuis septembre 2017 la législation en vigueur concernant le nombre réglementaire d'accompagnateurs (BO 23 SEPT.1999) en acceptant un accompagnateur de plus pour permettre un encadrement optimal dans le musée :

- **Toute petite section et petite section :**
6 adultes accompagnateurs maximum (enseignant compris) / classe
- **Moyenne section et grande section :**
5 adultes accompagnateurs maximum (enseignant compris) / classe
- **Élémentaire et collège tous niveaux :**
4 adultes accompagnateurs maximum (enseignant compris) / classe

Les accompagnateurs au-delà de ce chiffre devront s'acquitter du droit d'entrée.



Nous prêtons une grande attention à l'accueil du jeune public et des familles. À la fin de l'année 2018, le musée a reçu le trophée Môm'art du Musée Joyeux, qui récompense l'engagement du musée auprès des familles.



VISITES EN FAMILLE DANS LES COLLECTIONS

Proposées entre deux expositions temporaires, ces visites en famille vous font découvrir les collections autrement.

Les mercredis au musée

Une activité pour les enfants et leurs parents, où une médiatrice et une bibliothécaire font dialoguer des livres jeunesse et des œuvres du musée.

Les dimanches au musée

Différents parcours thématiques dans les collections, ludiques et adaptés à tous les âges !

UN GRAND WEEK-END EN FAMILLE → SAMEDI 23 ET DIMANCHE 24 NOVEMBRE 2019

Une programmation riche et foisonnante pour faire participer les enfants de tous âges et les parents, et faire du musée un espace joyeux : ateliers, contes, lectures, spectacles...

DES ATELIERS PENDANT LES VACANCES

Toute l'année, au cours des petites vacances scolaires, retrouvez des ateliers pour les enfants dès 6 ans.

 [Programmation détaillée à retrouver sur le site internet du musée](#)



MUSÉE DE VALENCE, ART ET ARCHÉOLOGIE

4, place des Ormeaux - 26 000 Valence
04 75 79 20 80
www.museeavalence.fr

Horaires d'ouverture

Le musée est ouvert au public du mercredi au dimanche de 10 h à 12 h et de 14 h à 18 h (hors jours fériés). Nocturne jusqu'à 21 h le 3^e jeudi du mois

Tarifs 2019

- Exposition temporaire 6€ / réduit 4€
- Collections permanentes 6€ / réduit 4€
- Expositions d'été : Billet couplé (exposition temporaire et collections permanentes) 9€ / réduit 7€
- Carte Pass' Région et chèques Top Dép'Art acceptés
- Pass' Éducation non accepté

Les billets sont valables toute la journée
Entrée gratuite le premier dimanche de chaque mois, sauf juillet et août
Gratuité et tarif réduit : voir les conditions à l'accueil du musée.

Les tarifs indiqués sont susceptibles d'être modifiés par délibération municipale.

Bibliothèque Arsène Héritier

Ouverte à tous en entrée libre
Les mercredis, jeudis et vendredis de 14 h à 18 h
Les samedis de 10 h à 12 h
Contact : 04 75 79 20 56
documentation-musee@mairie-valence.fr

Se rendre au musée

- Lignes de bus : 2, 6, 8 et 14
Arrêts Chambaud ou République
- Parking : Champ de Mars et Centre Victor Hugo
- Station Libélo : Place de la République

L'ensemble du musée est accessible aux personnes à mobilité réduite.

Crédits

p. 5 : © Service médiation (à gauche) et Éric Caillet (à droite) ;
p. 6 et p. 7 : © Tous droits réservés / © Marc Vaux ; p. 12 :
© Cyril Crespeau ; p. 13 : Tête d'homme âgé, 1^{er} siècle av. J.-C.,
Musée de Valence © Philippe Petiot ; p. 14 : © Service médiation ;
p. 22 : © Cyril Crespeau
conception graphique : www.caroleperret.com

Musée de Valence,
art et archéologie

4, place des Ormeaux · 26000 Valence
T. 04 75 79 20 80 · musee.devalence.fr

