

## ATELIER ADULTES DE DÉCOUVERTE ARTISTIQUE

### Initiation à la restauration d'œuvres d'art

Avec L'Atelier du Champ de Mars

Au cours de cet atelier, vous découvrirez les spécificités du métier de conservateur restaurateur, apprendrez à diagnostiquer un tableau et à conduire de petites opérations de nettoyage et de retouche.

→ Samedi 5 novembre, de 14h à 17h → Dès 18 ans

## ATELIERS ENFANTS DES VACANCES SCOLAIRES

### Atelier mosaïque

À partir des motifs géométriques des mosaïques antiques, les enfants inventent leur propre composition et réalisent chacun une petite mosaïque en marbre.

→ Pour les 6/8 ans :

mercredi 26 octobre à 14h30

→ Pour les 9/12 ans :

jeudi 27 octobre à 14h30

### Initiation à la gravure

Un atelier pour découvrir la technique de la taille douce, à partir d'un matériel simplifié. Gravez, encrez, et reproduisez.

→ Pour les 6/8 ans :

mercredi 2 novembre

→ Pour les 9/12 ans :

jeudi 3 novembre



### Horaires d'ouverture

Du mercredi au dimanche : 10h - 12h et 14h - 18h

Fermé les lundis, mardis et les jours fériés

Nocturne jusqu'à 21h le 3<sup>e</sup> jeudi de chaque mois

Fermeture de la billetterie : 17h30

### Réservations

Les ateliers adultes de découverte artistique, les **mercredis en famille** et les **ateliers des vacances scolaires** sont sur réservation au 04 75 79 20 80 ou [service-reservation-musee@mairie-valence.fr](mailto:service-reservation-musee@mairie-valence.fr)

### Tarifs

→ Entrée : 6 euros (tarif plein) / 4 euros (tarif réduit)

→ Visites commentées et animations : 4 euros en + du billet d'entrée / gratuit pour les enfants de moins de 12 ans

→ Ateliers familles : enfants 6 euros, adultes 9 euros

→ Ateliers vacances scolaires : 6 euros pour les enfants habitant à Valence (justificatif de domicile à présenter) / 12 euros pour les enfants habitant hors de Valence

→ Ateliers adultes : 20 euros la demi-journée

→ Evénements :

- Entrée libre pour les *Journées Européennes du Patrimoine* et pour le *Petit Week-end en Famille*

- Conférence *Civitas Valentia* : inclus dans le tarif d'entrée

Musée de Valence · 4, place des Ormeaux · 26000 Valence

T. 04 75 79 20 80 · [musee.valence.fr](http://musee.valence.fr)

SUIVEZ-NOUS SUR    



Avec le  
mécénat de

  
Banque  
Rhône-Alpes  
Mécène principal

Toutes les images © Musée de Valence, photos Cyril Crespeau



Musée de Valence

## L'Automne au musée

→ Programmation culturelle

SEPTEMBRE-NOVEMBRE 2022

Spectacles, ateliers, animations,  
visites commentées pour tous !

 Musée  
de Valence  
art et archéologie



## ÉVÉNEMENTS GRATUITS

Le musée ouvre ses portes gratuitement, c'est l'occasion de re-visiter les collections et de découvrir tous ensemble des animations surprenantes.

### Journées Européennes du Patrimoine

→ WE du 17 et 18 septembre

· **L'Armoire Polyphonique**, par Le Bureau d'Études de la Chanson (Collectif Les Aimants) *Spectacle chanté*

Un impromptu musical, comme une boîte à musique à taille humaine, déambule dans le musée.

→ De 10h à 12h et 14h à 18h  
→ Tout public

· **Visites des collections** *Visites commentées*

→ Samedi et dimanche, à 10h et 11h  
→ Dès 7 ans

### Petit Week-End en Famille

→ WE du 1<sup>er</sup> et 2 octobre de 10h à 12h et de 14h à 18h

Un week-end d'activités pour toute la famille, avec un programme réjouissant d'animations, de spectacles et d'ateliers à vivre ensemble !

→ Retrouvez le détail de la programmation dans un dépliant dédié

## VISITES COMMENTÉES DES DIMANCHES\*

*Seuls ou en famille, passionnés d'art ou d'archéologie, ou simple curieux, il y en a pour tous les goûts !*

\*Attention pas de visites le 1<sup>er</sup> dimanche du mois ou lors des événements.

### Vins et Peintures, une visite à boire et à sentir

*En partenariat avec Valence en Gastronomie Festival*

Partez à la découverte d'œuvres d'art des collections permanentes du musée en compagnie d'une guide-conférencière et d'une sommelière.

→ WE du 10 et 11 septembre à 10h30 et 14h30

→ Dès 18 ans

→ Sur réservation, l'achat des billets s'effectue sur : [valencegastronomiefestival.fr](http://valencegastronomiefestival.fr)

### À table !

Au travers de jeux et de découvertes, croquez-le musée à pleines dents avec cette visite ludique !

→ Dimanche 11 septembre à 15h

→ Dès 5 ans



### Où sont les femmes ?

De modèle à artiste, du XVI<sup>e</sup> au XXI<sup>e</sup> siècle, cette visite propose un tour d'horizon de la place des femmes dans les œuvres du musée.

→ Dimanches 25 septembre et 27 novembre à 15h

→ Dès 12 ans

### Visite découverte

Pour une première approche des collections. Découvrez les œuvres, objets et espaces emblématiques du musée.

→ Dimanches 9 et 23 octobre à 15h → Dès 12 ans

### Visite sensorielle

Un parcours spécialement conçu pour vivre le musée autrement : les œuvres se livrent aux visiteurs à travers sons, odeurs et manipulations.

→ Dimanche 16 octobre à 15h

→ Visite accessible aux personnes en situation de handicap mental et psychique  
→ Dès 7 ans

### La mort vous va si bien

Parcourez les collections à la découverte d'histoires funestes qui pourraient bien surprendre les visiteurs les plus courageux...

→ Dimanche 30 octobre à 15h  
→ Dès 8 ans

### Espèce de Mytho !

La visite où l'on vous raconte des histoires ! Vous y rencontrerez Hercule, Orphée, vous participerez à un divin concours de beauté... Bienvenue dans le monde merveilleux de la mythologie !

→ Dimanche 13 novembre à 15h  
→ Dès 6 ans

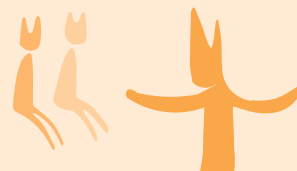
## JEUDIS DE NOCTURNE

### La sculpture dans tous ses états

*Visite commentée*

Les sculptures offrent de multiples facettes et autant de techniques que nous vous invitons à découvrir.

→ Jeudi 15 septembre à 18h30  
→ Dès 12 ans



### Civitas Valentia

*Histoire d'une cité durant l'Antiquité. Nouvelles approches sur sa fondation, son développement et son organisation.*

*Conférence, par Raphaël Campillo*

En s'appuyant sur les travaux les plus récents, et notamment les dernières données provenant de l'archéologie, cette conférence propose une synthèse de l'actualité de la recherche sur la cité de *Valentia*.

→ Jeudi 20 octobre à 18h30  
→ Dès 15 ans



## MERCREDIS EN FAMILLE

*Tous les mercredis après-midi, retrouvez des ateliers, des jeux, des livres, des œuvres, des activités pour les enfants à partager avec les plus grands.*

### Muséojeux

Un moment ludique parents-enfants pour essayer des jeux en lien avec les collections.

→ Mercredi 7 septembre et 19 octobre à 14h30 → Dès 7 ans

### Minute papillon !

*Visite Écoutez-Voir*

Bzzz bzzz ? Bzzz bzzz bzzz ! Mouches, papillons et abeilles se sont emparés des pages des livres et des œuvres du musée. Des histoires pour rire, s'évader, s'émerveiller !

→ Mercredi 14 septembre à 14h30  
→ Dès 3 ans

### Contes à piocher

Piochez les yeux fermés dans notre besace mystère, et partez à la découverte des collections vues à travers les contes !

→ Mercredi 21 septembre à 14h30  
→ Dès 7 ans

### Atelier mosaïque

À partir des motifs géométriques des mosaïques antiques, les enfants inventent leur propre composition et réalisent chacun une petite mosaïque en marbre.

→ Mercredi 28 septembre à 14h30 → Dès 6 ans

### Colorama, voyage dans les couleurs

Formes et couleurs se réunissent, éclatent, jouent et embarquent les tout-petits dans leur folle aventure !

→ Mercredi 5 octobre à 16h30  
→ Dès 18 mois jusqu'à 4 ans

### Atelier papier découpé

*Avec Samuel Ribeyron, illustrateur jeunesse*

*En partenariat avec la librairie La Licorne*

Atelier suivi à 16h d'un goûter et d'une dédicace à la librairie La Licorne. Les parents ne sont pas nécessaires pour l'atelier mais sont quand même invités au goûter !

→ Mercredi 9 novembre à 14h30  
→ Dès 6 ans

### Un défilé au musée

*Visite Écoutez-Voir*

Quand j'ai chaud je mets mon maillot de bain, quand il pleut j'enfile mes bottes. Au musée les personnages des tableaux et des livres, eux aussi, se font tout beaux pour les visiteurs.

→ Mercredi 23 novembre à 14h30  
→ Dès 3 ans



### Visite sensorielle

Un parcours spécialement conçu pour vivre le musée autrement : les œuvres se livrent aux visiteurs à travers sons, odeurs et manipulations.

→ Mercredi 30 novembre à 14h30  
→ Visite accessible aux personnes en situation de handicap mental et psychique  
→ À partir de 7 ans