



## MERCREDIS EN FAMILLE AU MUSÉE

→ à 15h

12 janvier	Bouh les monstres qui font peur	de 5 à 10 ans
09 février	Minute papillon	de 4 à 10 ans
09 mars	Il était une fois	de 5 à 10 ans



## DIMANCHES EN FAMILLE AU MUSÉE

→ à 15h

09 janvier	Petites et grosses bêtes	à partir de 6 ans
16 janvier	Espèce de mytho !	à partir de 6 ans
23 janvier	Personnages historiques	à partir de 12 ans
30 janvier	Découverte du musée	à partir de 12 ans
13 février	Voyages et paysages	à partir de 12 ans
20 février	Découverte du musée	à partir de 12 ans
27 février	À taaaable !	à partir de 6 ans
13 mars	La mort vous va si bien	à partir de 8 ans
20 mars	Traces d'écriture	à partir de 8 ans
27 mars	Hervé Di Rosa	à partir de 12 ans



## ATELIERS DES VACANCES → à 14h30

16 février	Initiation à la poterie préhistorique	de 6 à 8 ans
17 février	Initiation à la poterie préhistorique	de 9 à 12 ans
23 février	Initiation à la mosaïque	de 6 à 8 ans
24 février	Initiation à la mosaïque	de 9 à 12 ans



### Jours et heures d'ouverture

Du mercredi au dimanche : de 10 h à 12 h et de 14 h à 18 h  
Fermé les lundis, mardis et jours fériés

### Tarifs

Entrée : 6 euros (tarif plein) / 4 euros (tarif réduit)  
Entrée gratuite (sur justificatif) : moins de 18 ans, étudiants, demandeurs d'emploi, ICOM etc.  
Plus de renseignements sur le site internet et à l'accueil du musée  
Les billets sont valables toute la journée

VISITES ET ANIMATIONS : 4 euros en plus du billet d'entrée /  
gratuit pour les enfants de moins de 12 ans

ATELIERS : 6 euros pour les enfants habitant à Valence (justificatif de  
domicile à présenter) / 12 euros pour les enfants habitant hors de Valence

### Réservation

Tous les ateliers et animations sont sur réservation au : 04 75 79 20 80  
ou service-reservation-musee@mairie-valence.fr

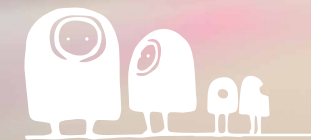
VISITES : sans réservations, dans la limite des places disponibles  
Tous les rendez-vous sont soumis aux directives sanitaires en vigueur

Musée de Valence · 4, place des Ormeaux · 26000 Valence  
T. 04 75 79 20 80 · museedevalence.fr

Avec le mécénat de



Toutes les images © Musée de Valence - photos Cyril Crespeau



EN FAMILLE

Musée de Valence

# Un hiver au musée

→ Programme des activités  
pour les enfants et les familles

JANVIER-MARS 2022



## MERCREDIS EN FAMILLE AU MUSÉE → à 15h

C'est le retour des « Mercredis en famille » ! Des livres, des œuvres... : laissez-vous conter le musée et découvrez une façon originale de parcourir les collections avec nos visites « Écoutez voir ! ». Une activité pour les enfants à partager avec leurs parents.

### Bouh, le monstre qui fait peur ! - 1h

→ Mercredi 12 janvier  
→ Pour les enfants de 5 à 10 ans

Plongez dans l'univers des monstres et créatures enchantées : chimères, agneau à deux têtes, hydre, gorgone... ils vont vous faire frissonner !



### Minute papillon ! - 1h

→ Mercredi 09 février  
→ Pour les enfants de 4 à 10 ans

Bzzz bzzz ? Bzzz bzzz bzzz !

Mouches, papillons et abeilles se sont emparés des pages des livres et des œuvres du musée.

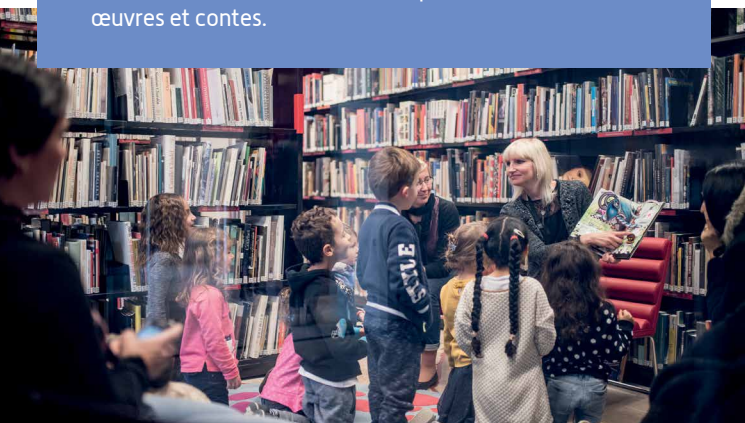
Des histoires pour rire, s'évader, s'émerveiller !



### Il était une fois... - 1h

→ Mercredi 09 mars  
→ Pour les enfants de 5 à 10 ans

La Nymphé endormie ne serait-elle pas La Belle au Bois Dormant ? Et si on regarde attentivement le sous-bois photographié par Éric Poitevin, n'y découvre-t-on pas le Petit Poucet ? Visite et albums permettent de croiser œuvres et contes.



## DIMANCHES EN FAMILLE AU MUSÉE → à 15h

Pour des dimanches pas comme les autres, essayez nos visites thématiques ! Seul ou en famille, passionné d'art ou d'archéo, ou simple curieux, il y en a pour tous les goûts !

### Petites et grosses bêtes - 1h

→ Dimanche 09 janvier → à partir de 6 ans

Une multitude d'animaux, réels ou imaginaires, habitent les salles du musée. Cette visite ludique permet de partir à leur recherche.



### Espèce de mytho ! - 1h

→ Dimanche 16 janvier → à partir de 6 ans

La visite où l'on vous raconte des histoires ! Vous y rencontrerez Hercule, Orphée, vous participerez à un divin concours de beauté... Bienvenue dans le monde merveilleux de la mythologie !

### Personnages historiques - 1h30

→ Dimanche 23 janvier → à partir de 12 ans

De l'anecdote à la grande Histoire, saints, évêques, reines, artistes sauront vous raconter leur vie.

### Découverte du musée - 1h30

→ Dimanches 30 janvier et 20 février  
→ à partir de 12 ans

Pour une première approche des collections. Découvrez les œuvres, objets et espaces emblématiques du musée.



### Voyages et paysages - 1h30

→ Dimanche 13 février → à partir de 12 ans

Ce parcours suit les traces des artistes explorateurs de tous temps, à travers leurs voyages et les paysages qu'ils ont arpentés.



### À taaaable ! - 1h30

→ Dimanche 27 février → à partir de 6 ans

Saviez-vous qu'une multitude de mets délicats et d'ustensiles de cuisine se cachent au musée ? Il faudra bien des gastronomes en herbe pour les retrouver et les identifier !

### La mort vous va si bien - 1h

→ Dimanche 13 mars  
→ à partir de 8 ans

Parcourez les collections à la découverte d'histoires funestes qui pourraient bien surprendre les visiteurs les plus courageux...



### Traces d'écritures - 1h

→ Dimanche 20 mars  
→ à partir de 8 ans

Les œuvres du musée regorgent d'inscriptions. Les lire, les replacer dans un contexte, permettra de comprendre à quoi servent les mots.

### Hervé Di Rosa.

#### Ses sources, ses démons - 1h30

→ Dimanche 27 mars  
→ à partir de 12 ans

Nouvelle carte blanche au musée. Découvrez l'artiste Hervé Di Rosa à travers une sélection d'œuvres disséminées dans les collections permanentes.

## ATELIERS DES VACANCES MERCREDI ET JEUDI

→ à 14h30

Profitez des vacances pour participer à l'un des ateliers du musée.

### Initiation à la poterie préhistorique

Malaxez la terre, modelez et décorez-la avec les outils de la fin de la préhistoire.

→ pour les 6/8 ans : mercredi 16 février  
→ pour les 9/12 ans : jeudi 17 février



### Initiation à la mosaïque

À partir des motifs géométriques des mosaïques antiques, les enfants inventent leur propre composition et réalisent chacun une petite mosaïque en marbre.

→ pour les 6/8 ans : mercredi 23 février  
→ pour les 9/12 ans : jeudi 24 février