

Grâce aux autocollants, choisis où tu vas accrocher les tableaux et poser les objets de ton musée...

Retrouve ensuite les œuvres dans l'exposition et note leur titre. Une fois rentré chez toi, tu pourras décorer les murs de ton musée comme tu en as envie. Avec de la peinture, des feutres, des rayons, des pastels...

Comme Philippe Model, amuses-toi à imaginer les mises en scènes les plus folles pour tes œuvres !

Dans mon musée, il y a :

c'est
toi
le chef
du musée !



Légendes des œuvres

1. Anonyme, *Portrait de Championnet*, 19^e siècle, aquarelle sur ivoire © Emmanuel Georges
2. Anonyme, *Veduta della Repubblica di Napoli, ossia Riviera di Chiaja presa da Posillipo*, début du 19^e siècle, gouache sur papier © Emmanuel Georges
3. *Chenet à tête de bélier*, trouvé à Andance, Ardèche, 1^{er} âge du fer, 800 à 480 av. J.-C., terre cuite © Emmanuel Georges
4. Antonin Anjaleras, *Gargoulette en forme de poule*, terre cuite vernissée © Emmanuel Georges
5. Josephine Houssay, *Madame Silvestre et ses enfants*, fin du 19^e siècle, pastel sur papier © Emmanuel Georges
6. *Main de statuette*, Saint-Paul-Les-Romans (Drôme), Antiquité, alliage cuivreux © Emmanuel Georges
7. Jules Laurens, *Centaure*, 19^e siècle, lithographie © Emmanuel Georges
8. Albert Voisin, dit Vanber, *Composition abstraite*, huile sur bois © Emmanuel Georges
9. *Ouchehti d'Amenhotep*, XXI^e dynastie, vers 1075-718 av. J.-C., fritte bleue rehaussée de noir © Emmanuel Georges
10. Thomas Blanchet, *L'Amour nourri par l'Espérance*, 17^e siècle, huile sur toile © Emmanuel Georges
11. Émile Boilvin, *Prête à partir pour la chasse*, 1876, huile sur toile © Emmanuel Georges
12. Roger Ackling, *Sans titre*, 1990, brûlure sur bois © Emmanuel Georges
13. Anonyme, *Projet d'éventail avec l'enlèvement d'Europe*, 18^e siècle, aquarelle sur papier © Emmanuel Georges
14. *Statuette de femme*, époque gallo-romaine, alliage cuivreux © Emmanuel Georges
15. Philolaos Tloupas, dit Philolaos, *Mi-clos*, 1960, métal © Emmanuel Georges
16. *Ammonites*, Ardèche, périodes du Jurassique moyen/supérieur © Emmanuel Georges
17. Jean-Baptiste Perronneau, *Portrait supposé d'Albert Bouchet*, vers 1758-1759, pastel sur velin et sur papier vergé bleu-gris © Emmanuel Georges
18. *Anne Dangar, Plat à spirales*, terre cuite vernissée © Cyril Crespeau
19. Erik Dietman, *Maroc and rollmops*, 1973, collage et peinture sur carte de géographie scolaire © Philippe Petiot
20. Gaston Dintrat, *Maquette du buste de Léon Archimbaud*, 20^e siècle, plâtre © Emmanuel Georges
21. Raoul Dufy, *L'Atelier de la rue Jeanne d'Arc*, 1943, huile sur toile © Béatrice Roussel
22. Mark Dion, *Souvenirs entomologiques*, 1997, bois, papier, métal et tissus © Fonds National d'Art Contemporain
23. Anonyme, *Figure de femme en costume de fantaisie tenant un masque*, 1710-1720, huile sur toile © Béatrice Roussel
24. *Tétradrachme*, 5^e-4^e siècle avant J.-C., argent © Philippe Petiot
25. Bram Van Velde, *Composition*, 1965, huile sur toile © Béatrice Roussel

Retrouvez-nous sur facebook, twitter et instagram
[#expodelautrecoatedumiroir](#)

M Musée
de Valence
art et archéologie



de l'autre côté du miroir

Reflets de collection

Mise en scène de
Philippe Model

Livret
jeu pour tous

M Musée
de Valence
art et archéologie

Du vendredi 13 juillet 2018
au dimanche 27 janvier 2019

L'exposition

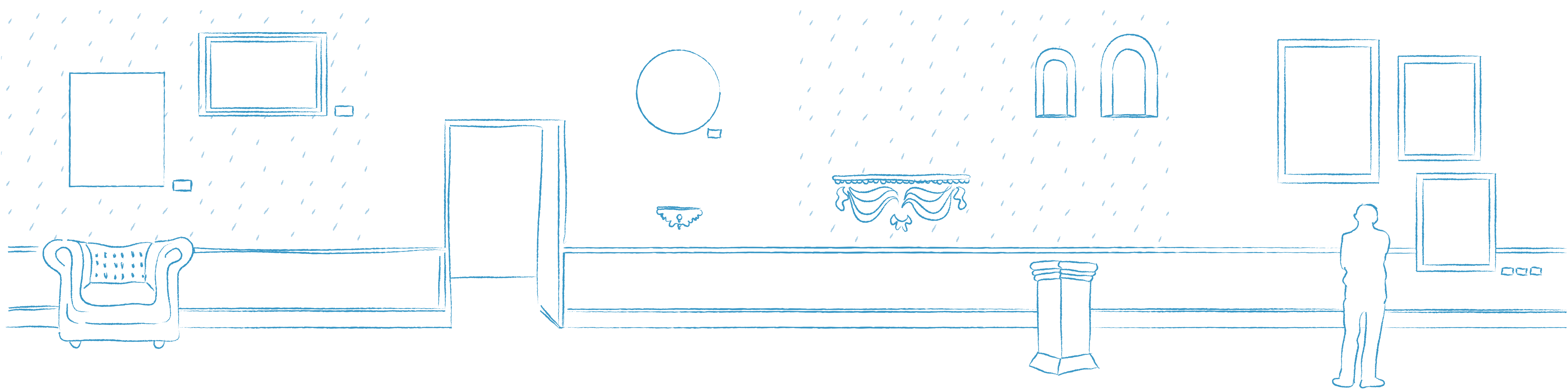
Que cache la réserve d'un musée ? Des milliers d'œuvres que l'on ne peut pas présenter au public parce qu'il n'y a pas assez de place dans le musée, parce qu'elles sont trop grandes ou trop fragiles. Dans la réserve, on peut trouver des tableaux, des meubles, des sculptures, des animaux empaillés et des objets dont nous ne connaissons rien. C'est un endroit que l'on ne peut pas visiter, seuls les employés du musée et les chercheurs ont le droit de rentrer.

Pour cette exposition, le musée a sorti 200 œuvres de cette réserve et a demandé au décorateur Philippe Model de les mettre en scène. Philippe Model est passionné par les couleurs, il dessine des papiers-peints, des chaussures, des chapeaux... Il a choisi toutes les couleurs et les accessoires, la place des objets, il a imaginé un monde sens dessus dessous...

Bienvenue de l'autre côté du miroir !

Durant la visite, voici quelques règles à respecter car les œuvres d'art sont fragiles :

- Ne pas toucher les œuvres
- Ne pas s'en approcher trop près avec un crayon
- Ne pas coller les autocollants sur les œuvres ou sur les murs
- Ne pas courir dans les salles





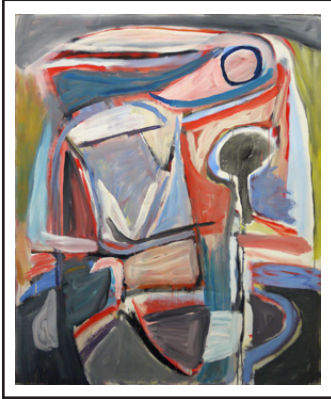
21



13



15



25



18



23



17



20



16

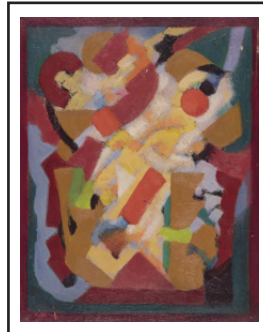


24



9

8



11



